

# Kupplungsstück



<b>Typ:</b>	<b>A-KSG-M...</b>	(Stahl)
	<b>A-KSG-M...-VA</b>	(Edelstahl)

## Anwendung:

Kupplungsstücke dienen als Radial- und Axialausgleich der Kolbenstange eines Zylinders zum feststehenden Gegenstück.

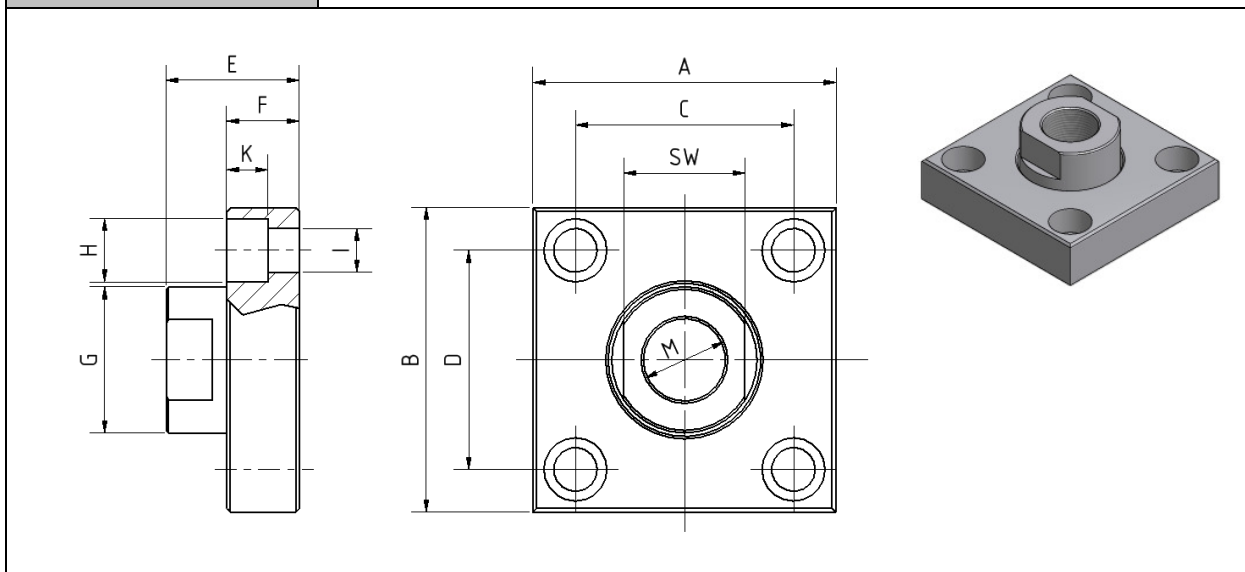
Radial- / Axialspiel : siehe Tabelle



## Allgemeine Daten:

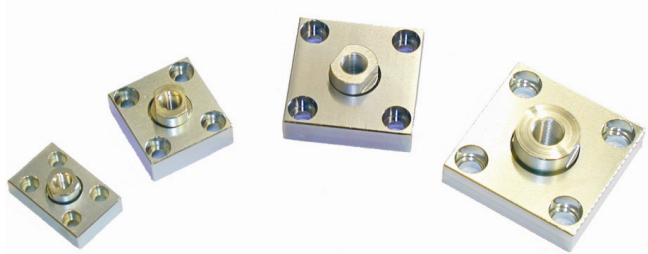
<b>Werkstoff:</b>	Stahl verzinkt / Edelstahl
<b>Zugfestigkeit:</b>	600 N/mm <sup>2</sup> / 714 N/mm <sup>2</sup>
<b>Artikel-Nr.</b>	<b>ZH...</b> (Stahl) <b>ZH...-VA</b> (Edelstahl)

## Zeichnung:



Typ	Art-Nr.	A	B	C	D	SW	E	F	G	H	I	K	M	Radial- spiel	Axial- spiel	kg
A-KSG-M8	ZH1202	60	37	36±0,15	23±0,15	17	24	15	20	11	6,6	7	M8	2	0,4-0,8	0,3
A-KSG-M10x1,25	ZH1204	60	37	36±0,15	23±0,15	17	24	15	20	11	6,6	7	M10x1,25	2	0,4-0,8	0,3
A-KSG-M12x1,25	ZH1205	60	56	42±0,2	38±0,2	19	30	20	25	15	9	9	M12x1,25	2	0,4-0,8	0,4
A-KSG-M16x1,5	ZH1206	80	80	58±0,2	58±0,2	24	32	20	30	18	11	11	M16x1,5	2	0,4-0,8	0,9
A-KSG-M20x1,5	ZH1207	90	90	65±0,3	65±0,3	36	35	20	40	20	14	13	M20x1,5	2	0,4-0,8	1,1
A-KSG-M27x2	ZH1208	90	90	65±0,3	65±0,3	36	35	20	40	20	14	13	M27x2	2	0,4-0,8	1,1
A-KSG-M36x2	ZH1209	125	125	90±0,3	90±0,3	50	55	30	60	26	18	17	M36x2	3	0,4-0,95	3,4
A-KSG-M42x2	ZH1209-250	160	160	110±0,3	110±0,3	65	70	38	77	40	26	25	M42x2	3	0,5-1,0	6,55

# Kupplungsstück



## Montage:

Das Kupplungsstück wird mit dem Innengewinde auf die Kolbenstange des Zylinders geschraubt.  
Das Flanschstück wird mittels Innensechskantschrauben an das entsprechende Gegenstück montiert.

## Service:

Alle Kupplungsstücke werden vor dem Versand auf Funktion geprüft. Diese Prüfung sichert die einwandfreie Beschaffenheit der Bauteile beim Empfang, so dass diese sofort eingebaut werden können.

## Gewährleistung:

Die Konstandin GmbH garantiert die einwandfreie Beschaffenheit in Bezug auf Material und Bearbeitung der verkauften Erzeugnisse. Die Gewährleistungsfrist und Haftung erfolgt nach den gesetzlichen Vorgaben.  
Für zurückgesandte Kupplungsstücke ist unsere Haftung ausdrücklich auf den Ersatz und die Reparatur der Ware oder ihrer Teile, die nachweislich defekt sind, beschränkt.  
Wir sind nicht haftbar für irgendwelche Folgeschäden, die durch die Verwendung solcher nachweislich defekten Teile eintreten könnten.  
Die Gewährleistung erlischt, wenn das Kupplungsstück verändert oder durch unsachgemäße Behandlung beschädigt wurde.