

Drehdurchführung

elektrisch

2 Kanäle

DDFS-2

Allgemeine Daten

Druck*:	-0,9 bar / 16 bar auf Anfrage: 100 bar
Temperaturbereich*:	0°C / +80°C erweiterter Temperaturbereich auf Anfrage
Medium:	siehe Seite 3 + Strom
Elektrische Schutzart:	IP64 / Sonder: IP65
Elektr. Kontaktmaterial:	Hartgold / Gold
Dichtungswerkstoff:	NBR Weitere Dichtungswerkstoffe auf Anfrage (z.B. FKM)

Art.-Nr.	Typ	Kanäle	Durchfluss (je Kanal)	Gewicht	Mittleres Drehmoment**	Drehzahl* (U/min)	Strom max.	Spannung max.
ZK5363-06	DDFS-2-1/8-06	2	600 l/min	1,5 kg	1,5 Nm	300	4 A	250 V
ZK5363-12	DDFS-2-1/8"-12	2	600 l/min	1,8 kg	1,5 Nm	300	4 A	250 V
ZK5364-06	DDFS-2-1/4-06	2	1.300 l/min	2,0 kg	1,6 Nm	300	4 A	250 V
ZK5364-12	DDFS-2-1/4"-12	2	1.300 l/min	2,3 kg	1,6 Nm	300	4 A	250 V
ZK5364-18	DDFS-2-1/4"-18	2	1.300 l/min	2,5 kg	1,6 Nm	300	4 A	250 V
ZK5365-06	DDFS-2-1/2-06	2	3.500 l/min	4,0 kg	4,5 Nm	300	4 A	250 V
ZK5365-12	DDFS-2-1/2-12	2	3.500 l/min	4,3 kg	4,5 Nm	300	4 A	250 V
ZK5365-18	DDFS-2-1/2-18	2	3.500 l/min	4,5 kg	4,5 Nm	300	4 A	250 V
ZK5364-080-08-SO-010	DDFS-2-1/4"-08	2	1.300 l/min	-	1,6 Nm	100	12 A	500 V
ZK5364-080-10-SO-010	DDFS-2-1/4"-10	2	1.300 l/min	-	1,6 Nm	100	12 A	500 V
ZK5365-080-08-SO-010	DDFS-2-1/2"-08	2	3.500 l/min	-	4,5 Nm	100	12 A	500 V
ZK5365-080-10	DDFS-2-1/2"-10	2	3.500 l/min	-	4,5 Nm	100	12 A	500 V
ZK5365-060-06-02	DDFS-2-1/2-06	2	3.500 l/min	4,9 kg	4,5 Nm	100	12 A	250 V

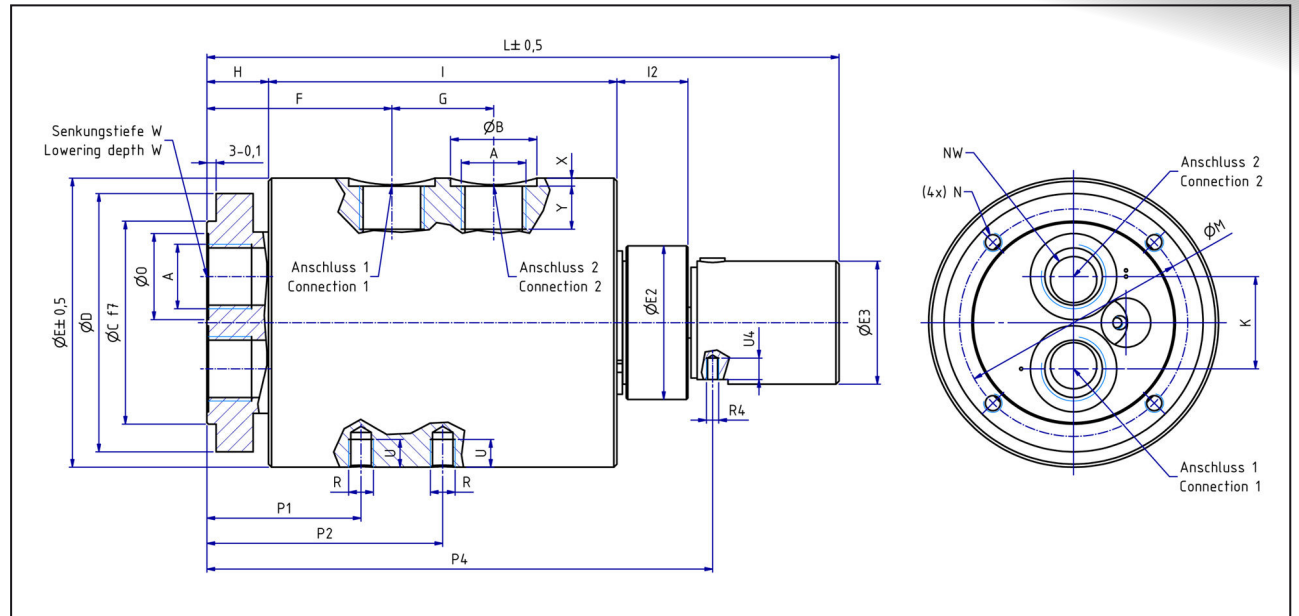
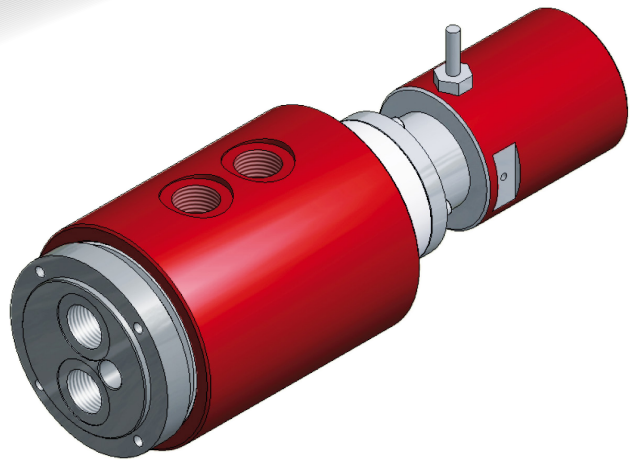
Art.-Nr	Typ	Adern	Info	Verwendung
ZK5363-06	DDFS-2-1/8-06	6	LiYY 0,25 mm ²	Signale (Endschalter, Ventilsteuerung, ...)
ZK5363-12	DDFS-2-1/8"-12	12	LiYY 0,25 mm ²	Signale (Endschalter, Ventilsteuerung, ...)
ZK5364-06	DDFS-2-1/4-06	6	LiYY 0,25 mm ²	Signale (Endschalter, Ventilsteuerung, ...)
ZK5364-12	DDFS-2-1/4"-12	12	LiYY 0,25 mm ²	Signale (Endschalter, Ventilsteuerung, ...)
ZK5364-18	DDFS-2-1/4"-18	18	LiYY 0,25 mm ²	Signale (Endschalter, Ventilsteuerung, ...)
ZK5365-06	DDFS-2-1/2-06	6	LiYY 0,25 mm ²	Signale (Endschalter, Ventilsteuerung, ...)
ZK5365-12	DDFS-2-1/2-12	12	LiYY 0,25 mm ²	Signale (Endschalter, Ventilsteuerung, ...)
ZK5365-18	DDFS-2-1/2-18	18	LiYY 0,25 mm ²	Signale (Endschalter, Ventilsteuerung, ...)
ZK5364-080-08-SO-010	DDFS-2-1/4"-08	8 (6+ PE+ Schirm)	Etherline PN FD Cat.5 2x2xAWG 22 + Ölflex 110, 3 G 1,5mm ²	Profinet + Versorgung (2 Adern+ PE)
ZK5364-080-10-SO-010	DDFS-2-1/4"-10	10 (8+ PE+ Schirm)	Etherline PN FD Cat.5 2x2xAWG 22 + Ölflex 110, 5 G 1,5mm ²	Profinet + Versorgung (4 Adern+ PE)
ZK5365-080-08-SO-010	DDFS-2-1/2"-08	8 (6+ PE+ Schirm)	Etherline PN FD Cat.5 2x2xAWG 22 + Ölflex 110, 3 G 1,5mm ²	Profinet + Versorgung (2 Adern+ PE)
ZK5365-080-10	DDFS-2-1/2"-10	10 (8+ PE+ Schirm)	Etherline PN FD Cat.5 2x2xAWG 22 + Ölflex 110, 5 G 1,5mm ²	Profinet + Versorgung (4 Adern+ PE)
ZK5365-060-06-02	DDFS-2-1/2-06	6 (4+ PE+ Schirm)	Unitronic Bus PB FD P Combi 1x 2x 0,64 + 3x 1	Profibus + Versorgung (2 Adern+ PE)

Drehdurchführung

elektrisch

2 Kanäle

DDFS-2



Art.-Nr.	A	B	C	D	E	E2	E3	F	G	H	I	I2	K	L	M	N	O	NW	P1	R	U	P2	P4	R4	U4	W	X	Y
ZK5363-06	G1/8"	16	35	49	59	40	40	46,0	18	18	72	40	17	179	42	M5	16	6	40	M6	10	54,0	138	M4	6	0,5	1,25	9
ZK5363-12	G1/8"	16	35	49	59	40	40	46,0	18	18	72	40	17	203	42	M5	16	6	40	M6	10	54,0	138	M4	6	0,5	1,25	9
ZK5364-06	G1/4"	20	42	59	69	40	40	48,5	21	18	81	32	20	180	52	M5	19	8	40	M6	10	58,5	139	M4	6	0,5	1,90	12
ZK5364-12	G1/4"	20	42	59	69	40	40	48,5	21	18	81	32	20	204	52	M5	19	8	40	M6	10	58,5	139	M4	6	0,5	1,90	12
ZK5364-18	G1/4"	20	42	59	69	40	40	48,5	21	18	81	32	20	228	52	M5	19	8	40	M6	10	58,5	139	M4	6	0,5	1,90	12
ZK5365-06	G1/2"	28	66	84	94	50	40	60,0	33	20	113	23	30	205	74	M6	28	15	50	M8	9	76,5	164	M4	6	0,5	2,60	14
ZK5365-12	G1/2"	28	66	84	94	50	40	60,0	33	20	113	23	30	229	74	M6	28	15	50	M8	9	76,5	164	M4	6	0,5	2,60	14
ZK5365-18	G1/2"	28	66	84	94	50	40	60,0	33	20	113	23	30	253	74	M6	28	15	50	M8	9	76,5	164	M4	6	0,5	2,60	14
ZK5364-080-08-SO-010	G1/4"	20	42	59	69	80	80	48,5	21	18	81	35	20	268	52	M5	19	8	40	M6	10	58,5	179	M5	8	0,5	1,90	12
ZK5364-080-10-SO-010	G1/4"	20	42	59	69	80	80	48,5	21	18	81	35	20	278	52	M5	19	8	40	M6	10	58,5	179	M5	5	0,5	1,90	12
ZK5365-080-08-SO-010	G1/2"	28	66	84	94	80	80	60,0	33	20	113	31	30	298	74	M6	28	15	50	M8	9	76,5	209	M5	8	0,5	2,60	14
ZK5365-080-10	G1/2"	28	66	84	94	80	80	60,0	33	20	113	31	30	308	74	M6	28	15	50	M8	9	76,5	209	M5	5	0,5	2,60	14
ZK5365-060-06-02	G1/2"	28	66	84	94	50	60	60,0	33	20	113	38	30	261	74	M6	28	15	50	M8	9	76,5	182	M4	6	0,5	2,60	14

Drehdurchführungen

Allgemeine Angaben

Anwendung

Drehdurchführungen dienen als Verbindung zwischen feststehenden und rotierenden Maschinen-Elementen.

Die Baureihe DDF-1 bietet durch einen radialen und einen axialen Ausgang optimale Flexibilität für Ihren Einsatz.

Die mehrfach-Baureihen bieten die entsprechende Anzahl Kanäle für Ihre Mediumsdurchführung, wobei auch unterschiedliche Medien durch das Bauteil geleitet werden können. Bei Durchleitung unterschiedlicher Medien durch die DDF wird zur Sicherheit eine Leckage-Leitung empfohlen.

Sonderausführungen sind grundsätzlich möglich.

Montage / Einsatz

Zur Vermeidung von Querkräften darf die Drehdurchführung nur mit den Gewinden am Gehäuse gegen Verdrehen gesichert, aber nicht verspannt, werden. Einbau ohne axialen Versatz. Schnelle Oszillierbewegungen (Richtungsänderungen <2 sec.) reduzieren die Lebensdauer um ca. 50%.

Es ist auf ausreichend Mediumsdurchfluss zu achten, um ein Überhitzen der Drehdurchführung (>80°C / >100°C - je nach Ausführung) zu vermeiden.

Gewährleistung

Die Gewährleistungsfrist und Haftung erfolgt nach den gesetzlichen Vorgaben. Auf Dichtelemente und Verschleißteile geben wir eine 6-monatige Gewährleistung (ab Auslieferung), vorausgesetzt, die DDF wird gemäß den beschriebenen Einsatzbedingungen eingesetzt (sofern keine abweichende Vereinbarung vorliegt).

Für zurückgesandte Drehdurchführungen ist unsere Haftung ausdrücklich auf den Ersatz und die Reparatur der Drehdurchführung oder ihrer Teile, die nachweislich defekt sind, beschränkt.

Technische Änderungen vorbehalten.

Allgemeine Daten

Druck*	-0,9 bar / 16 bar erweiterter Druckbereich auf Anfrage	
Temperaturbereich*	0°C / +100°C 0°C / + 80°C	DDF-1 DDF-mehrfach erweiterter Temperaturbereich auf Anfrage
Medium	Druckluft, Vakuum auf Anfrage Hydrauliköl, Wasser, andere / unterschiedliche Medien	
Filterung	flüssige Medien: 5 µm gasförmige Medien: 30 µm	
Material	Gehäuse: Welle:	Aluminium - Rot eloxiert optional: Edelstahl (Art.-Nr.... -H) Edelstahl

Die Konstandin GmbH ist nicht haftbar für jegliche Folgeschäden, die durch die Verwendung solcher nachweislich defekter Teile eintreten könnten.

Die Gewährleistung erlischt, wenn die Drehdurchführung zerlegt, verändert oder durch unsachgemäße Behandlung beschädigt wurde.

Lagerung

Die empfohlene Lagertemperatur liegt zwischen +10 °C und +25 °C. Eine Lagerung im direkten Strahlungsbereich von Heizkörpern oder anderen Wärmequellen ist zu vermeiden. Ebenso sind Feuchtigkeit und Kondenswasser auszuschließen; eine relative Luftfeuchtigkeit von etwa 65 % gilt als optimal. Lösungsmittel, Chemikalien, Säuren, Kraftstoffe oder Desinfektionsmittel dürfen nicht im selben Raum gelagert werden. Die Drehdurchführungen sollen stehend / senkrecht gelagert werden, um Druckstellen / Verformungen an den Dichtungen zu vermeiden.

Nach längerer Lagerung ist das Losbrechmoment entsprechend hoch. Für die notwendige Fettverdrängung und Fettverteilung sollten die Drehdurchführungen vor der ersten Inbetriebnahme manuell langsam etwa 10 Umdrehungen gedreht werden.

* Die angegebenen Werte sind Maximal-Werte.
Bei Zusammentreffen mehrerer Parameter im Grenzbereich ist eine technische Beratung erforderlich.
Bitte wenden Sie sich an unsere Technische Abteilung.

** Mittleres Drehmoment (drucklos)
nach 2-3 Umdrehungen.
Losbrechmoment kann größer sein.