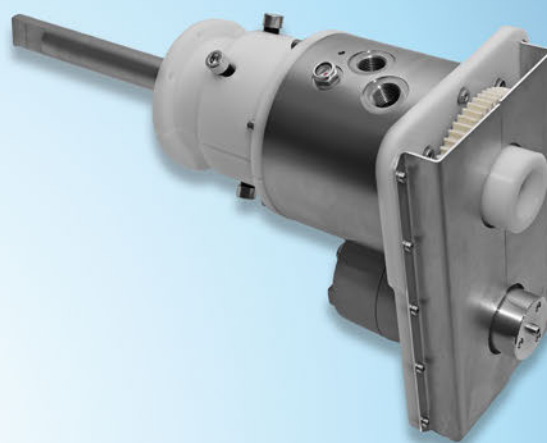
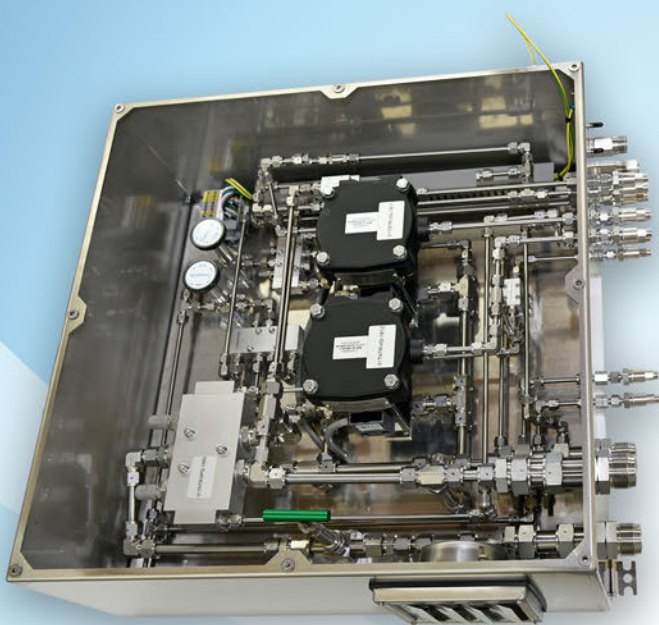
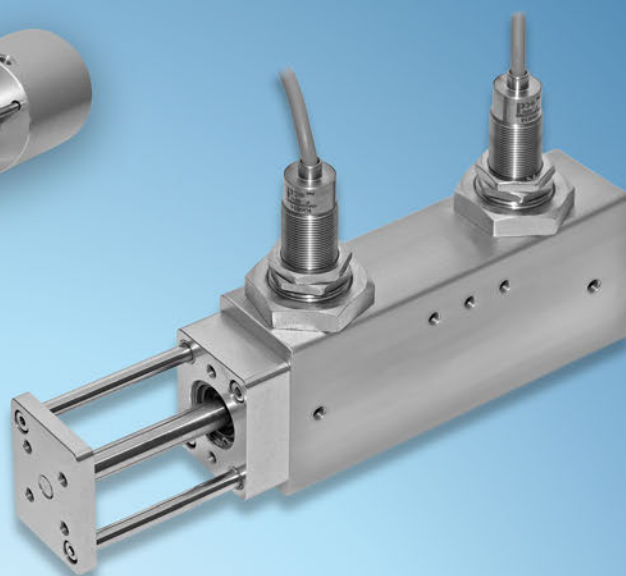
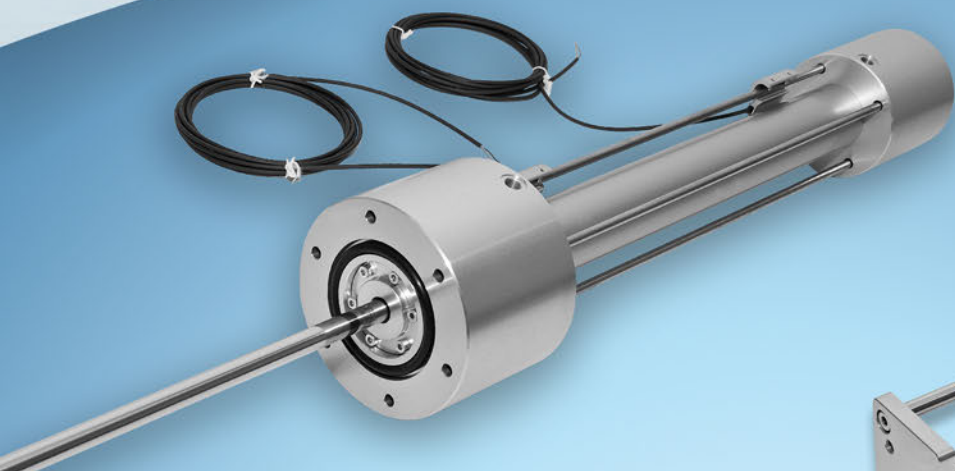


Neuheiten | 2025



KONSTANDIN
PNEUMATIK • PNEUTRONIK





KONSTANDIN
PNEUMATIK · PNEUTRONIK

KONSTANDIN - Technik die verbindet

Familienunternehmen mit 50 Jahren Erfahrung

Seit 50 Jahren steht KONSTANDIN für technologische Exzellenz, Präzision und Verlässlichkeit in Pneumatik, Hydraulik, Vakuumtechnik und Pneutronik.

Als unabhängiges Familienunternehmen - nun bereits in der 3. Generation - verbinden wir technisches Know-how mit Flexibilität und Serviceorientierung.

Aus einem Einmann-Betrieb gewachsen, sind wir heute ein moderner Partner auf Augenhöhe - mit klaren Werten, starkem Teamgeist und dem Anspruch, maßgeschneiderte Lösungen für unsere Kundinnen und Kunden zu realisieren.

Als Entwickler und Hersteller der Produkte haben wir den entscheidenden Vorteil der internen Flexibilität, um kurzfristig zu handeln.

KONSTANDIN - Alles, was Sie brauchen

Ob für mittelständische Unternehmen oder Großindustrie: KONSTANDIN steht für technische Lösungen mit Substanz - heute und in Zukunft.

An unserem Standort im badischen Karlsbad entwickelt und fertigt unser rund 40-köpfiges Team hochwertige Komponenten, innovative Systeme und individuelle Sonderlösungen - exakt abgestimmt auf die Anforderungen unserer Kundinnen und Kunden aus unterschiedlichsten Branchen.

Ob Standardprodukt oder komplexe Spezialanwendung: Wir bieten technische Lösungen, die funktionieren - durchdacht, effizient und zukunftssicher.

Im Mittelpunkt: Ihr Erfolg

Bei KONSTANDIN stehen Ihre Anforderungen im Mittelpunkt. Unser Ziel ist es, nicht nur Erwartungen zu erfüllen, sondern Lösungen zu schaffen, die langfristig überzeugen.

Ob Standardanfrage oder komplexes Projekt - wir denken mit, planen voraus und setzen Ihre Ziele mit Leidenschaft, Verlässlichkeit und technischem Feingefühl um.

Wir handeln partnerschaftlich, fair und nachhaltig. Denn echter Erfolg entsteht, wenn alle gewinnen - unsere Kundinnen und Kunden, unsere Partner und unser Team.

Kunden-Vorteile



Nutzen Sie die Vorteile. Bei der Entwicklung von Pneumatik-Komponenten und -Systemen ist KONSTANDIN Ihr Partner für maßgeschneiderte Konzepte.

Qualitäts-Vorteile



Ob Standard-Bauteil oder kunden-spezifische Sonderlösung - jedes Produkt von KONSTANDIN überzeugt durch ausgereifte Technik und Qualität.

Soziales Engagement



KONSTANDIN liegt das soziale Engagement im lokalen Umfeld sehr am Herzen. Größtes Thema ist hier die Unterstützung und Hilfestellung für bedürftige Menschen.

Erfahren Sie hierzu mehr auf unserer Website.

Rund-Zylinder

ZK3287-0290

DZS2 040-0290-S0



Kolben-DIA:

40 mm

Hub:

290 mm

Pmax:

8 bar

Bauart:

doppeltwirkend

Temperaturbereich:

0°C bis + 60°

Medium:

Stickstoff

Anschluss:

G1/8"

Besonderheiten:

- Kolben inkl. Magnet für Positionsabfrage
- Positionierungs-Sensoren

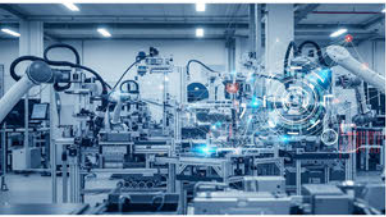


Anwendung

Positionierung innerhalb
einer Vakuumkammer

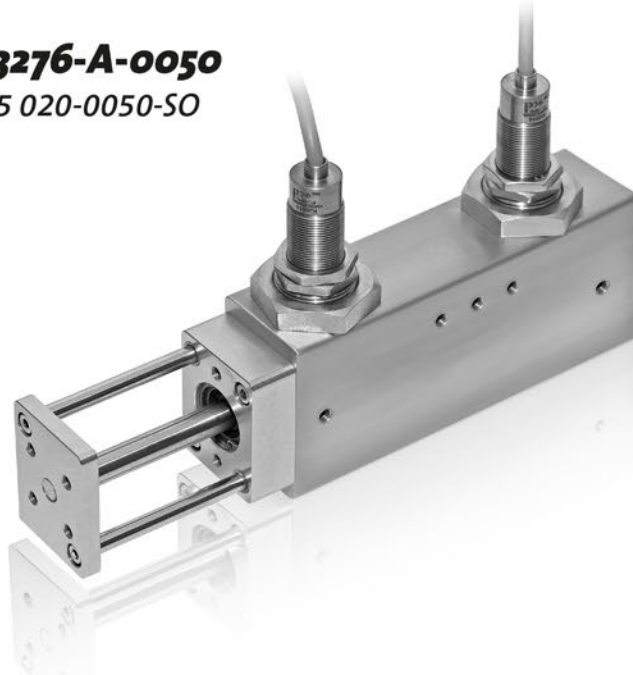


Hochtemperatur-Zylinder



Anwendung
Roboter-Handling-Systeme

ZK3276-A-0050
DZS5 020-0050-SO



Kolben-DIA: 20 mm
Hub: 50 mm
Besonderheiten: - Führungsplatte



ZK3276-B-0030
DZS5 020-0030-SO



Kolben-DIA: 20 mm
Hub: 30 mm
Besonderheiten: - Führungsplatte

Hochtemperatur-Zylinder Edelstahl

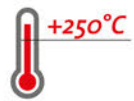


Anwendung

Ofenanlage
zur Herstellung
von Edelstahl

ZK2105-Z-E4-HT-0100

TQZ-100-Z-E4-HT-0100-SO



Edelstahl



Kolben-DIA:

100 mm

Hub:

100 mm

Pmax:

10 bar

Bauart:

doppeltwirkend

Temperaturbereich:

0°C bis max. +250°C

Medium:

Druckluft

Anschluss:

G1/2"

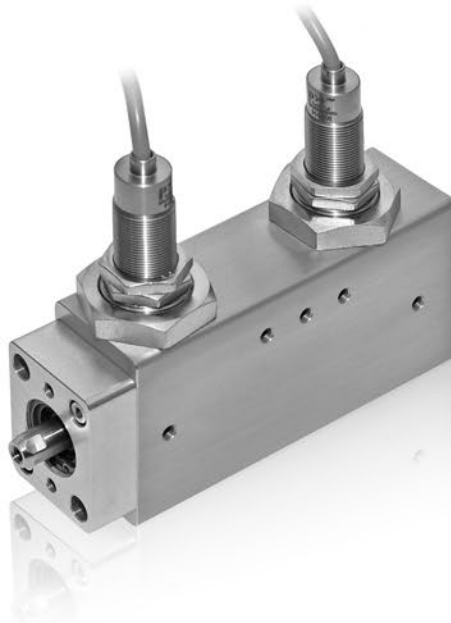
Besonderheiten:

- Hochtemperatur
- Kolbenrohr, Deckel, Boden
Kolbenstange: 1.4301

Hochtemperatur-Zylinder

ZK3276-C-0030

DZS5 020-0030-S0



Anwendung

Roboter-Handling-Systeme

Kolben-DIA: 20 mm
Hub: 30 mm



Technische Daten

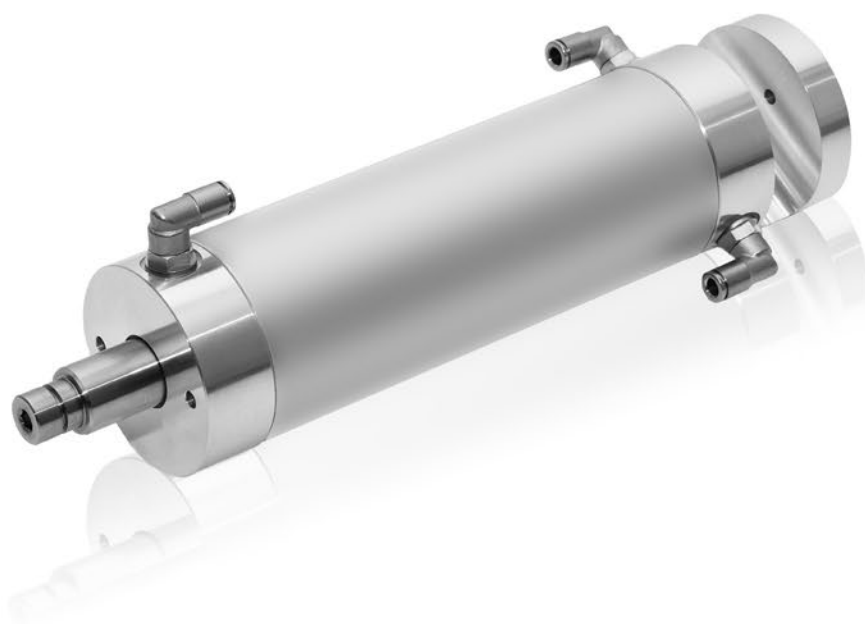
ZK3276-A-0050 · ZK3276-B-0030 · ZK3276-C-0030

P_{max}:	8 bar
Bauart:	doppeltwirkend
Temperaturbereich:	0°C bis 200°C (Dauertemperatur)
Medium:	Druckluft
Anschluss:	M5
Besonderheiten:	- Hochtemperatur - 2 Hochtemperatur-Sensoren

Rund-Zylinder

ZK3300-0140

R2 063-0140-SO



Kolben-DIA:

63 mm

Hub:

140 mm

P_{max}:

10 bar

Bauart:

doppeltwirkend

Temperaturbereich:

0°C bis +80 °C

Medium:

Druckluft

Anschluss:

G1/4"

Besonderheiten:

- Schlauch-Steckanschluss Ø6 mm
- bodenseitige Schwenkbefestigung
- Kolbenstange mit Nut für O-Ring



Anwendung

Öffnen von Türen



Führungseinheit

DIAo63



Anwendung
Ultraschall-
Schweißmaschinen

ZW4400-0150
SZS6 063-0150-T-W

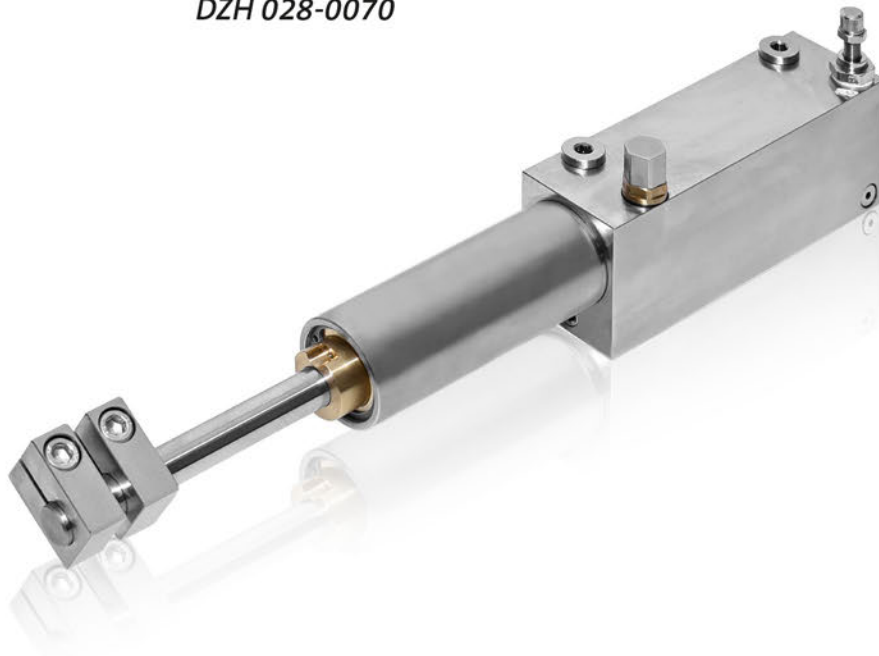


Kolben-DIA:	63 mm
Hub:	150 mm
Pmax:	10 bar
Bauart:	doppeltwirkend
Temperaturbereich:	0°C bis +60 °C
Medium:	Druckluft
Anschluss:	G1/8"
Besonderheiten:	<ul style="list-style-type: none">- Wegmesssystem- Positionierungs-Überwachung- Endanschlag einstellbar

Führungseinheit Ölbremsszylinder

ZK3278-0070

DZH 028-0070



Anwendung
Sägemaschine

Kolben-DIA:

28 mm

Hub:

70 mm

Pmax:

8 bar

Bauart:

einfachwirkend

Temperaturbereich:

+5°C bis +70°C

Medium:

Hydrauliköl

Anschluss:

Schmiernippel

Besonderheiten:

- Eilgang beim Ausfahren
- Chlorwasser
- Geschwindigkeits-Regulierventil
- Ölstandsanzeige
- verstellbare Anschläge an Kolbenstange
- Gehäuse, Kolben, Anschläge: 1.4305
- Rohr: 1.4301



Hydraulik-Zylinder

ZK3273-0400

HZS2 065-0400-SO



Anwendung
Fahrgeschäfte

Kolben-DIA:	65 mm
Hub:	400 mm
Pmax:	200 bar
Bauart:	doppeltwirkend
Temperaturbereich:	0°C bis +60°C
Medium:	Hydrauliköl
Anschluss:	G3/8"

Besonderheiten:	- Gelenklagen (beidseitig) - Nährungsschalter
------------------------	--



Brems-Zylinder



Anwendung

Bremse für
rotierende Welle

ZK3275-0005,5.00

KHZ 105-0005,5-SO



Kolben-DIA:	105 mm
Hub:	5,5 mm
Pmax:	max. 10 bar
Bauart:	einfachwirkend mit Rückstellung
Temperaturbereich:	0°C bis +80°C
Medium:	Druckluft
Anschluss:	G1/4"

Besonderheiten:	<ul style="list-style-type: none">- Viton-Ausführung- Bremsbelag austauschbar
------------------------	--

Drehdurchführung

Medium + Strom



Anwendung
Beschichtungsanlagen

ZK5276-01
DDFS-2-1/2"-L-01-SO

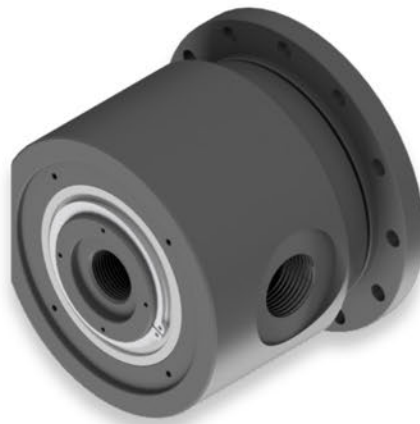


Kanäle:	2
Drehzahl:	max. 5 U/min
Drehbewegung:	kontinuierlich
Pmax:	8 bar
Temperaturbereich:	0°C bis +60°C
Medium:	Kühlwasser
Anschluss:	G1/2"

Besonderheiten:	<ul style="list-style-type: none">- Pneumatischer Antrieb- Leckage-Überwachung- Stromführende Welle
------------------------	---

Drehdurchführung Edelstahl

ZK5274-H
DDFS-1-1"-H-SO



Anwendung
Humanzentrifuge

Kanäle:	1
Drehzahl:	max. 60 U/min
Drehbewegung:	kontinuierlich
Pmax:	16 bar
Temperaturbereich:	+5°C bis +40°C
Medium:	Druckluft / Atemluft
Anschluss:	G1"

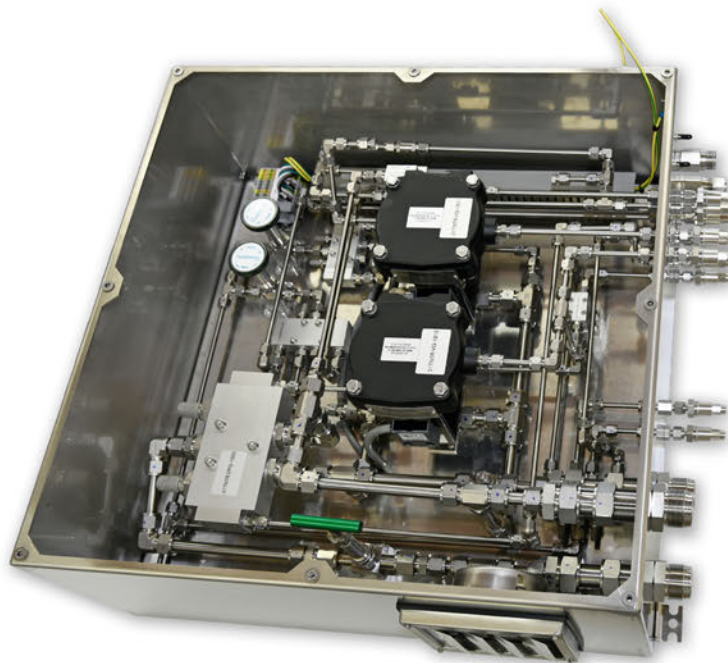
Besonderheiten:	- Welle: Edelstahl
	- Gehäuse: Edelstahl
	- Vorbereitet für Stromträger
	- Lebensmittelfett



Steuerkasten ACS

ZK3174.00

SK0600-0600-0250



Anwendung

ITER Forschungsprojekt



Anschluss:	VCR 1"
Ventilanzahl:	12
Ventilgröße:	G1/8" · G3/4"
Pmax:	10 bar
Temperaturbereich:	0°C bis +60°C
Medium:	Druckluft

Besonderheiten:	<ul style="list-style-type: none"> - Edelstahl-Schaltschrank - Sonderventile - Rohrleitungen: Edelstahl - optischer Absolutdruckmessumformer - optischer Differenzdruckmessumformer - End of Line Prüfung
------------------------	---



KONSTANDIN - XXL-Pneumatikzylinder Saubere - Stark - Nachhaltig

Wasserstraßen und ihre Infrastruktur sind zentrale Lebensadern für Wirtschaft und Handel. Um ihre hohe Verfügbarkeit dauerhaft zu sichern, sind langlebige und zuverlässige Komponenten entscheidend. Dabei stehen Qualität, Nachhaltigkeit und Umweltschutz im Fokus.

Pneumatikzylinder überzeugen hier als besonders saubere und nachhaltige Lösung. Sie arbeiten zuverlässig unter extremen Umgebungsbedingungen, sind unempfindlich gegenüber Schmutz und Wasser und lassen sich flexibel an individuelle Anforderungen anpassen. XXL-Pneumatikzylinder von KONSTANDIN bieten damit maximale Sicherheit und Effizienz – auch bei höchsten Belastungen.

Individuell - Leistungsstark - Zuverlässig

Jeder Einsatzort ist anders - daher entwickelt und fertigt KONSTANDIN XXL-Pneumatikzylinder individuell nach Kundenanforderung.

Die Zylinder bewegen Lasten von 100 bis 1.000 t, sind in verschiedenen Bauformen - auch als Tandem-Ausführung - erhältlich und lassen sich in moderne Steuerungs- und Überwachungssysteme integrieren. Robuste Konstruktionen, wartungsfreundliche Ausführungen und ein spezielles Dichtungssystem sichern eine lange Lebensdauer und minimieren Stillstandszeiten.

Im Vergleich zu Hydraulik-Zylindern, die in einem Havariefall eine sehr große Belastung für die Umwelt

sein können, sind die luftbetriebenen Pneumatik-Zylinder die umweltfreundlichere, sauberere und nachhaltigere Alternative.

Einsatz unter extremen Bedingungen

Ob im Wasserkraftwerk, im Armaturenbau- und Anlagenbau, in Pipelines, auf der Schiene oder in Fahrgeschäften und Pressen:

KONSTANDIN-Zylinder jeglicher Größe und Ausführung beweisen weltweit Ihre Zuverlässigkeit - und das bei extremsten Bedingungen: Offshore oder unter Wasser, in der Wüste, in nuklearer Umgebung oder in Temperatur-Bereichen von -40°C bis hin zu +280°C.

Nachhaltigkeit und Wartungsfreundlichkeit unter Einsparung von Ressourcen und Zeit erreichen wir durch unsere speziell entwickelten Dichtungsadapter, die die Wartung wesentlich vereinfachen, da der Zylinder für einen Dichtungs austausch in der Anlage verbaut bleiben kann. Zudem ist durch die Langlebigkeit der Komponenten die Lebensdauer der Zylinder sehr hoch.

KONSTANDIN XXL-Pneumatikzylinder

Die saubere und umweltfreundliche, nachhaltige und sichere Lösung - selbst unter extremsten Bedingungen.



Beispiel:
Zylinder für Wasserkraftwerk in New Orleans
DIA: 1.300 mm

www.KONSTANDIN.com

50
Jahre
1975 - 2025

KOMPETENZ



KONSTANDIN
PNEUMATIK · PNEUTRONIK



KONSTANDIN GmbH

Industriestr. 13-15
D-76307 Karlsbad

☎ (+49) 7248 / 9149-0
✉ info@konstandin-gmbh.de
🌐 www.konstandin.com